

# Llesiant yng Nghymru 2022

**Trosolwg o'r hyn a ganfuwyd gennym  
wrth ymateb i asesiadau llesiant drafft  
Byrddau Gwasanaethau Cyhoeddus  
(BGC)**



Comisiynydd  
Cenedlaethau'r  
Dyfodol  
Cymru

Future  
Generations  
Commissioner  
for Wales

**Mehfin 2022**

**Beth wnaeth yr asesiadau llesiant drafft 2022**

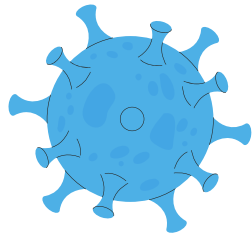
**ddweud wrthym am sut wnaeth Byrddau**

**Gwasanaeth Cyhoeddus (BGC) ystyried pynciau a**

**themâu polisi ledled Cymru**



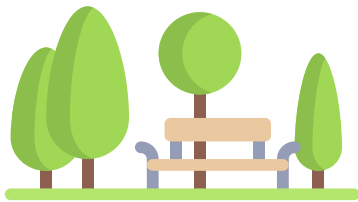
**Polisi: Dangosodd BGC gryfderau mewn:**



Cydnabod effaith y pandemig i waethygu anghydraddoldeb oedd eisoes yn bodoli yng Nghymru.



Dangos mwy o ddealltwriaeth o'r argyfwng hinsawdd a natur, gyda'r BGC yn cydnabod yr angen i gynyddu'u huchelgais.



Dangos cydnabyddiaeth gynyddol o bwysigrwydd llecynnau chwarae gwyrdd a glas o ran iechyd a llesiant pobl.



Gwneud cysylltiadau cliriach â thwf perthnasol a bargeinion dinesig ar draws ystod o feysydd fel ynni, yr economi a sgiliau.



Cynyddu'u dealltwriaeth a'u cwmpas o lesiant diwylliannol.

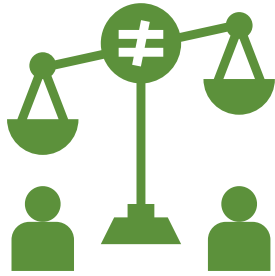


Gwella'u hystyriaeth o benderfynwyr iechyd ehangach.

# Beth wnaeth yr asesiadau llesiant drafft 2022 ddweud wrthym am sut wnaeth Byrddau Gwasanaeth Cyhoeddus (BGC) ystyried pynciau a themâu polisi ledled Cymru



## Polisi: erys heriau o ran sut mae BGCau yn ystyried:



Effaith hir dymor y pandemig a'r argyfwng costau byw ar gymunedau.



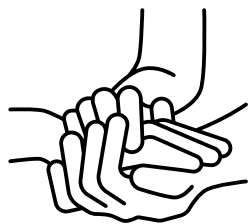
Y peryglon hinsawdd i'r dyfodol ar lefel leol ledled Cymru. Roedd y gwaith dadansoddi a wnaed yn hyn o beth yn gymysg.



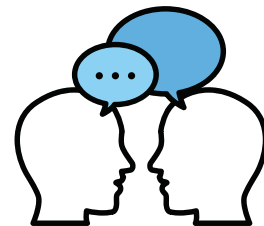
Dim ond hanner yr asesiadau wnaeth y cyswllt uniongyrchol rhwng tai, tlodi tanwydd, iechyd a datgarboneiddio.



Dim ond nifer fach o asesiadau ystyriodd mewn manylder ddyfodol gwaith a pha sgiliau y gallai Cymru fod eu hangen.



Gofidiau'n ymwneud â gofal di-dâl yng Nghymru, her sylweddol a waethygyd gan y pandemig.



Y tueddiadau mwy hirdymor yn ymwneud â'r iaith Gymraeg a beth allai hyn ei olygu i gymunedau lleol

# Beth wnaeth yr asesiadau llesiant drafft 2022 ddweud wrthym am sut mae BGC wedi bod yn gweithio er mwyn gwella llesiant yn eu hardaloedd?



## Proses: cryfderau a meysydd cynnydd BGC:



Wedi paratoi asesiadau manwl mewn adeg heb gynsail.



Defnydd gwell o wybodaeth am dueddiadau'r dyfodol a mwy o gynnwys ohono (yn gyffredinol).



Wedi archwilio pynciau mewn dull integredig ac wedi gwneud cysylltiadau ar draws pob un o'r pedwar dimensiwn llesiant.



Dangosodd rhai BGC enghreifftiau cadarn o gynnwys eu cymunedau.



Cydweithio, yn enwedig pan fydd dulliau rhanbarthol yn cael eu rhoi ar waith (e.e. Gwent, Gorllewin a Gogledd Cymru).



Ymgysylltiad beirniadol â data a dynnwyd o ystod eang o ffynonellau lleol, rhanbarthol a chenedlaethol.

# Beth wnaeth yr asesiadau llesiant drafft 2022 ddweud wrthym am sut mae BGC wedi bod yn gweithio er mwyn gwella llesiant yn eu hardaloedd?



## Proses: erys heriau o ran sut mae BGC yn dangos:



Cysylltiad â pholisiau cenedlaethol allweddol fel 'Polisi Cynllunio Cymru', 'Llwybr Newydd' a 'Mwy nag Ailgylchu'.



Myfyrion ar sut i adeiladu ar y cydweithio a'r mentrau a gododd yn ystod y pandemig (cyfyng oedd hyn).



Sut maen nhw'n gwreiddio ac yn cyflwyno i'r brif ffrwd ddull o feddwl mwy hirdymor i'r gwaith o gynllunio llesiant.



Sut maen nhw'n cynnwys 'lleisiau na chlywir mohonynt yn aml'



Adlewyrchiad gwell o'r amrywiaeth a geir ymysg pobl a chymunedau ledled Cymru.



Myfyrion ar yr hyn a ddysgwyd o'r asesiadau llesiant cyntaf yn 2017 (cyfyng oedd hyn ar y cyfan).

# Cipolwg ar rai o'r heriau mae BGC wedi tynnu sylw atynt yn eu hasesiadau llesiant 2022.



## Conwy a Sir Ddinbych

Mae tua 10% o bobl yn profi newyn.

## Gogledd Cymru (arolwg)

17% o bobl yn cael eu nodi fel unig, 54% yn profi rhyw gymaint o deimladau o unigrwydd.

## Ceredigion

31.2% o blant yn byw mewn tldi, cynnydd o'r 29.1% a welwyd yn 2014/15

## Powys

Cynnydd arwyddocaol yn niferoedd y gofalwyr di-dâl o 25,275 i amcan-rif o 35,918 yn ystod y pandemig.

## Sir Gaerfyrddin

141%o gynnydd i Wasanaeth Allgyrraedd Gofalwyr rhwng 2019-21.

## Castell-nedd Port Talbot

Mae 66% o oedolion dros bwysau neu'n ordew.

## Caerdydd

Y ddinas ail fwyaf anfforddiadwy o blith Dinasoedd Craidd y Du.

## Bro Morgannwg

Cynnydd o 9.8% ymysg pobl 65+ dros y pum mlynedd ddiwethaf.